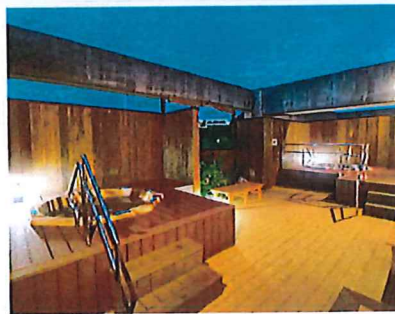


愛媛県今治市
瀬戸内の水軍浪漫をたどる宿
ホテルアジュール汐の丸



教育旅行のご提案



〒799-1525

愛媛県今治市湯ノ浦30番地

TEL 0898-47-0707 FAX 0898-47-0600



館内のご案内



和洋室 (4~6名)



和室 (2~4名)



洋室 (2~3名)



鶴の間 (~160名)



千羽鶴の間 (~80名)



ボードホール (~60名)



扇の間 (~20名)



大浴場 内風呂



大浴場 露天風呂

お部屋割表

階	部屋番号	部屋タイプ	定員	備考
3階	301	DX洋室バストイレ付	4	4
	302	和洋室バス・トイレ付	6	5 ▲1
	303	和洋室バス・トイレ付	6	5 ▲1
	304	和洋室バス・トイレ付	6	5 ▲1
	305	和洋室バス・トイレ付	6	5 ▲1
	306	和洋室バス・トイレ付	6	5 ▲1
	307	和洋室バス・トイレ付	6	5 ▲1
	308	和洋室バス・トイレ付	6	5 ▲1
	309	和洋室バス・トイレ付	7	6 ▲1
	310	和洋室バス・トイレ付	7	6 ▲1
	311	DX洋室バストイレ付	4	4
	321	DX洋室バストイレ付	4	4
	322	洋室バス・トイレ付	2	2
	323	洋室バス・トイレ付	2	2
	324	洋室バス・トイレ付	2	2
	325	洋室バス・トイレ付	2	2
	326	洋室バス・トイレ付	2	2
	327	洋室バス・トイレ付	2	2
	328	洋室バス・トイレ付	2	2
	329	洋室バス・トイレ付	2	2
	330	洋室バス・トイレ付	2	2
	331	洋室バス・トイレ付	2	2
	332	洋室バス・トイレ付	2	2
	333	洋室バス・トイレ付	2	2
	334	洋室バス・トイレ付	2	2
	335	洋室バス・トイレ付	2	2
	336	洋室バス・トイレ付	2	2
	337	洋室バス・トイレ付	2	2
	338	洋室バス・トイレ付	2	2
	339	洋室バス・トイレ付	2	2
	340	DX洋室バストイレ付	4	4

99

階	部屋番号	部屋タイプ	定員	備考	
2階	202	洋室バス・トイレ付	2	2	
	203	洋室バス・トイレ付	2	2	
	204	洋室バス・トイレ付	2	2	
	205	洋室バス・トイレ付	2	2	
	206	洋室バス・トイレ付	2	2	
	207	洋室バス・トイレ付	2	2	
	208	洋室バス・トイレ付	2	2	
	209	洋室バス・トイレ付	1	1	
	210	和室10畳バス・トイレ付	5	4 ▲1	
	211	和室10畳バス・トイレ付	5	4 ▲1	
	212	和室10畳バス・トイレ付	5	4 ▲1	
	213	和室10畳バス・トイレ付	5	4 ▲1	
	222	洋室バス・トイレ付	1	1	
	223	洋室バス・トイレ付	2	2	
	224	洋室バス・トイレ付	1	1	
	225	洋室バス・トイレ付	2	2	
	226	洋室バス・トイレ付	2	2	
	227	洋室バス・トイレ付	2	2	
	228	洋室バス・トイレ付	2	2	
	229	洋室バス・トイレ付	2	2	
	230	洋室バス・トイレ付	2	2	
	231	洋室バス・トイレ付	2	2	
	232	洋室バス・トイレ付	2	2	
	233	洋室バス・トイレ付	2	2	
	234	和室10畳バス・トイレ付	5	4 ▲1	
	235	和室10畳バス・トイレ付	5	4 ▲1	
	236	和室10畳バス・トイレ付	5	4 ▲1	
	237	和室10畳バス・トイレ付	5	4 ▲1	
					69

168

※ コロナ禍のため和室・和洋室は定員▲1としております

夕食メニュー（成分表）



お造り（鯛 ハマチ 海の宝石 ワサビ 醤油）

カラスカレイムニエル（カラスカレイ 塩胡椒 トマトソース）

ポークソテー（豚ロース 塩胡椒 片栗粉 塩ダレ 大蒜 生姜 大豆）

せんざんき（鶏モモ肉 醤油 酒 大蒜 生姜 片栗粉）

豆腐ハンバーグ（豆腐 鶏肉 人参 すり身 枝豆 蓮根 胡椒 醤油）

温野菜（人参 ブロッコリー ジャガイモ 塩胡椒）

鯛みかんうどん（鯛 みかんうどん 小麦粉 葱 出汁 醤油 味醂）

サラダ（キャベツ カイワレ大根 トマト 胡瓜 玉ねぎ 青じそドレ）

鯛釜飯（鯛 米 松山揚げ 醤油 味醂 塩）

フルーツ（柑橘類）

※季節により変更になる場合もございます。

朝食メニュー（成分表）



金平牛蒡（牛蒡 人参 胡麻 醤油 味醂 砂糖）

ひじき（ひじき 人参 大豆 揚げ 胡麻 醤油 味醂 砂糖）

ちりめんじゃこ（小魚稚魚）

煮物（大根 葱 鶏あんかけ 醤油 味醂 片栗粉）

焼き魚（鮭 塩） じゃこ天（すり身 卵白 塩）

玉子焼き（卵 醤油 砂糖） ソーセージ（豚 塩胡椒）

シュウマイ（豚 鶏 玉葱 醤油 オイスターソース 胡麻）

サラダ（キャベツ プチトマト 胡瓜 玉ねぎ 檸檬ドレ）

ポテトサラダ（じゃがいも 玉葱 人参 マヨネーズ）

ご飯（米） 味噌汁（牛蒡 ほうれん草 ワカメ 麦味噌）

フルーツ（パイナップル）

※季節により変更になる場合もございます。

体験メニュー

アウトドア体験

○しまなみ海道サイクリングコース

日本初の海峡を横断する自転車道。眼下に海を眺めながら、空中サイクリングが楽しめます。レンタル サンライズ糸山
 ■お問合せ TEL 0898-41-3196
 〈車で40分〉



○潮流体験と村上水軍博物館



村上水軍の天然の要塞能島の川のように流れる潮流を体験。博物館では村上水軍の歴史や文化に触れることができます。

潮流体験
 株式会社しまなみ
 ■お問合せ TEL0898-25-7338
 能島水軍
 ■お問合せ TEL0897-86-3323
 村上水軍博物館
 ■お問合せ TEL0897-74-1065



○別子銅山天空の産業遺跡コース

東洋のマチュピチュ東平。世界一の産銅量を誇った別子銅山の町。山深い町跡に往時をしのぶ遺構がたくさん残っています。
 所要時間 1時間
 マイントピア別子
 ■お問合せ TEL0897-43-1801
 〈車で90分〉



産業体験

○桜井漆器制作工程見学

250年の歴史を誇る桜井漆器。漆器作りの製作工程を見学することができます。
 伊予桜井漆器会館
 ■お問合せ TEL0898-48-0418
 〈車で5分〉



○タオル工程見学

日本一の生産量を誇る今治。タオルの製造工程の見学、タオル題材にしたアートに触れることができます。
 タオル美術館 ICHIRO
 ■お問合せ TEL0898-56-1515
 〈車で15分〉



○食品研究工場見学

世界の食文化に関する多種多彩な情報を紹介する博物館。日本食研の最新鋭の食品製造ラインや製品、ハム研究工場も見学できます。
 日本食研世界食文化博物館
 ■お問合せ TEL0898-47-2281
 〈車で15分〉



○食塩製造工場を見学

製造工場を見学、塩の製造工程を映像や展示で見ることができます。
 伯方塩業 伯方の塩工場
 ■お問合せ TEL0897-82-0660
 〈車で60分〉



スポーツ体験

●テニスコート 10面 オムニコート
 桜井スポーツランド 〈車で5分〉



●サッカー場 人工芝 1面
 桜井海浜ふれあい広場 〈車で5分〉

●体育館
 今治市中央体育館 〈車で30分〉
 バレー3面、バスケット2面、ハンドボール1面、バドミントン10面
 大西体育館 〈車で30分〉
 菊間体育館 〈車で40分〉
 バレー3面、バスケット2面、ハンドボール1面、バドミントン8面

●野球場
 今治市宮球場 〈車で30分〉
 両翼91m センター115m



●海水浴
 唐子浜海水浴場
 〈車で10分〉



●ゴルフ場
 今治カントリー倶楽部 〈車で15分〉
 愛媛県今治市朝倉上乙1103-11 6443ヤード ハ°-72

松山シーサイドカントリークラブ 〈車で15分〉
 愛媛県今治市菊間町田之尻 7051ヤード ハ°-72

チサンカントリークラブ北条 〈車で70分〉
 愛媛県松山市萩原コハダ乙396-2 6551ヤード ハ°-72

奥道後ゴルフクラブ 〈車で15分〉
 愛媛県松山市八反地乙102 6096ヤード ハ°-72



アクセス



- 西瀬戸自動車道今治ICより車で15分
(しまなみ海道)
- 今治小松自動車道今治湯ノ浦ICより車で3分
- 松山空港より車で60分
- 高松空港より車で90分
- 広島空港より車で120分

- JR予讃線今治駅より、バスで30分
ホテルアジュール前下車 徒歩0分
- JR予讃線壬生川駅より、バスで15分
ホテルアジュール前下車 徒歩0分
- JR予讃線今治駅より、車で20分



下見チェックリスト

学校名

--

年 月 日

ホテル名

ホテルアジュール汐の丸

宿泊日 ①班 年 月 日 () 《 名》
 ②班 年 月 日 () 《 名》

		名 前	郵便番号	住 所	T E L	車で何分?	コピー診察
保 健 所		今治保健所	794-8502	今治市旭町1-4-9	0898-23-2500	20	
警 察 署		今治警察署	794-8502	今治市旭町1-4-2	0898-34-0110	20	
消 防 署		今治消防署	799-1536	今治市旦甲264-1	0898-47-4894	10	
病 院	外科	済生会今治病院	799-1592	今治市喜田村7-1-6	0898-47-2500	15	可
	内科	済生会今治病院	799-1592	今治市喜田村7-1-6	0898-47-2500	15	可

バス乗降場所	玄関前		
到着時	(ロビー) へ各室長を集め、ホテル側より非常口・施設面の説明をする。		
下 足	靴のまま部屋へ		館内のスリッパ利用 可
エレベーター	使用可 階段2ヶ所		エレベーターは (2) 基 (9) 人割
ドアについて	自動ロック		ルームキーは 普通のキー
キーはあらかじめ	部屋入れ 又は ドアノブ差込 可		退館時 (フロント) へ返す
部屋の電源	各自電気のスイッチを入れる		空調の電源は (各客室) にある
マスターキー	先生の使用 可 1本貸出 使用できる時間帯 (終日)		
館内放送	先生の使用 不可 ※貸切の場合は非常放送を使用し館内放送が可能 スピーカー廊下		
ゲームコーナー	なし		
自動販売機	アルコール類販売機 (2) 階 ストップ 可	タバコ自販機 なし	ジュース類自販機 (1.2) 階 ストップ 可
ビデオとテレビ	ビデオ 無		テレビ 無料
室内電話について	内線カット 不可	外線カット 可	公衆電話 (1) 階に (1) 台
冷蔵庫	元々空/生徒の利用: 可		
部屋風呂	生徒の使用 可	一部の生徒の使用 可	トイレと独立共用両方アリ
入 浴	貸切り 可 (2) 階大浴場 男子風呂定員 (20) 名 女子浴場定員 (20) 名 時間帯 (要相談) 男女風呂両方貸切り		
大浴場の設備	洗い場の数 男子 (9) 個・女子 (6) 個 ドライヤーの数 男子 (4) 個・女子 (4) 個		
露天風呂など	露天風呂 あり 男女風呂それぞれ 絶対に見えない		
食 事	夕食 (1) 階 (鶴の間) 洋室 クラス男女別配膳 可 時間 17:00 から 朝食 (1) 階 (鶴の間) 洋室 クラス男女別配膳 可 時間 7:00 から 2分割時の会場 (地下) 階 (千羽鶴・ボードホール) の間 (4) クラス 和室・洋室 (地下) 階 (千羽鶴・ボードホール) の間 (4) クラス 和室・洋室		
先生の食事	同食 学校側の指示により可		
水筒の補充	不可		
貴重品の扱い	各部屋毎・クラス毎にフロントに持ってくる 可		部屋金庫 無
各部屋の備品	生徒の部屋の備品に ① ドライヤー ② パスタオル ③ フェイスタオル ④ ボディソープ ⑤ シャンプーリンス ⑥ スリッパ ⑦ お茶のセット ※先生は一般対応でお願いします ※アメニティは1階E.V前にコーナー設置必要の方はそちらから (ハブラシ、コットン、クシほか)		
寝具のセット	各自 枕は そばがら 羽毛 両方		
寝具の後片付け	ホテル側 《 シーツ類は そのまま 》		
モーニングコール	生徒の部屋へ 可	内線カット時 不可	室内に目覚まし時計 無
売店について	場所 (1) 階 営業時間 (夜 21:00 まで・朝 7:00 から)		
宅配便の扱い	有 《 受付場所 (フロント) 受付時間 (15:00 から 21:00 まで) 》		
各部屋のトイレ	有		
館内の服装	制服 可	体操服・ジャージ 可	
本団利用時の気温	気温: 最高 () °C位 最低 () °C位		
同宿学生団体	無		
生徒に危険な場所	特になし		ベランダの往来 無理すると出来る
その他	食事の際、テーブル毎に食事をまとめていただきたい		

ホテル側記入者名 (丹 友和)